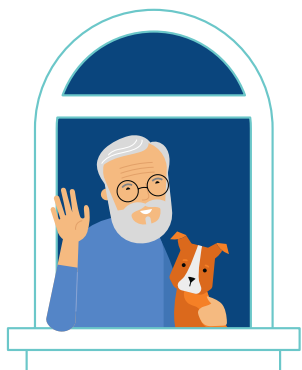


# Categorieën woningzoekenden 2023

## MAXIMALE NETTO HUUR



### Passend toewijzen tot 1e aftoppingsgrens (Huurtoeslaggerechtigd)

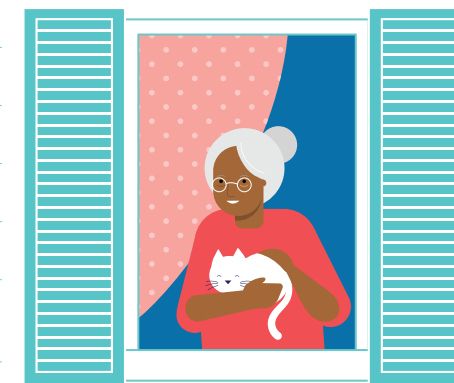
		€ 0 – € 647,19	€ 647,20 – € 808,06	€ 808,07 – € 1.075,00	€ 1.075,01 en hoger
1 persoons huishouden < AOW leeftijd	t/m € 25.475				
1 persoons huishouden >= AOW leeftijd	t/m € 25.075				
2 persoons huishouden < AOW leeftijd	t/m € 34.575				
2 persoons huishouden >= AOW leeftijd	t/m € 33.800				
Bij bovenstaand inkomen én VERMOGEN (1 pers ≥ € 127.582 en 2 pers ≥ € 161.329 (peil 2023), dan mag € 647,19 - € 808,06					

### Toewijzen tot maximale huurgrens sociale huur €808,06 (Huurtoeslaggerechtigd mits inkomen dit toelaat, check [www.toeslagen.nl](http://www.toeslagen.nl))

1 persoons huishouden < AOW leeftijd	€ 25.476 t/m € 44.035				
1 persoons huishouden >= AOW leeftijd	€ 25.076 t/m € 44.035				
2 persoons huishouden < AOW leeftijd	€ 34.576 t/m € 48.625				
2 persoons huishouden >= AOW leeftijd	€ 33.801 t/m € 48.625				
Bij bovenstaand inkomen én VERMOGEN (1 pers ≥ € 127.582 en 2 pers ≥ € 161.329 (peil 2023), dan mag ≥ € 808,07					

### Middeninkomens, voor de middeldure huurwoningen.

1 persoons huishouden	€ 44.036 – € 66.053				
2 persoons huishouden	€ 48.626 – € 72.938				
1 persoons huishouden	≥ € 66.054				
2 persoons huishouden	≥ € 72.939				



#### Legenda

- Voorrang
- Geen voorrang
- Uitsluiting

