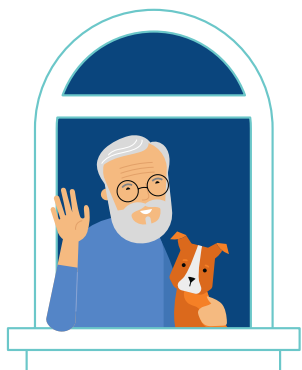


# Categorieën woningzoekenden 2024

## MAXIMALE NETTO HUUR



### Passend toewijzen tot 1e aftoppingsgrens (Huurtoeslaggerechtigd)

		€ 0 – € 650,43	€ 650,44 – € 879,66	€ 879,67 – € 1.123,13	€ 1.123,14 en hoger
1 persoons huishouden < AOW leeftijd	t/m € 27.725				
1 persoons huishouden >= AOW leeftijd	t/m € 27.225				
2 persoons huishouden < AOW leeftijd	t/m € 37.625				
2 persoons huishouden >= AOW leeftijd	t/m € 36.675				
Bij bovenstaand inkomen én VERMOGEN (1 pers ≥ € 140.213 en 2 pers ≥ € 177.301 (peil 2024), dan mag € 650,43 - € 879,66					

### Toewijzen tot maximale huurgrens sociale huur €879,66 (Huurtoeslaggerechtigd mits inkomen dit toelaat, check [www.toeslagen.nl](http://www.toeslagen.nl))

1 persoons huishouden < AOW leeftijd	€ 27.726 t/m € 47.699				
1 persoons huishouden >= AOW leeftijd	€ 27.226 t/m € 47.699				
2 persoons huishouden < AOW leeftijd	€ 37.625 t/m € 52.671				
2 persoons huishouden >= AOW leeftijd	€ 36.676 t/m € 52.671				
Bij bovenstaand inkomen én VERMOGEN (1 pers ≥ € 140.213 en 2 pers ≥ € 177.301 (peil 2024), dan mag ≥ € 879,66					

### Middeninkomens, voor de middeldure huurwoningen.

1 persoons huishouden	€ 47.700 – € 71.549				
2 persoons huishouden	€ 52.672 – € 79.007				
1 persoons huishouden	≥ € 71.550				
2 persoons huishouden	≥ € 79.008				



#### Legenda

- Voorrang
- Geen voorrang
- Uitsluiting

